

Safe Safe line

REACH規制(SVHC)対応品 ノンフタル酸配合 難色移行

難可塑剤移行 耐アルコール 難燃 JABIA V1630

抗菌 防カビ ASTM G-21A 耐次亜塩素酸ナトリウム 防汚



東京シンコーレザ-株式会社
SINCOL

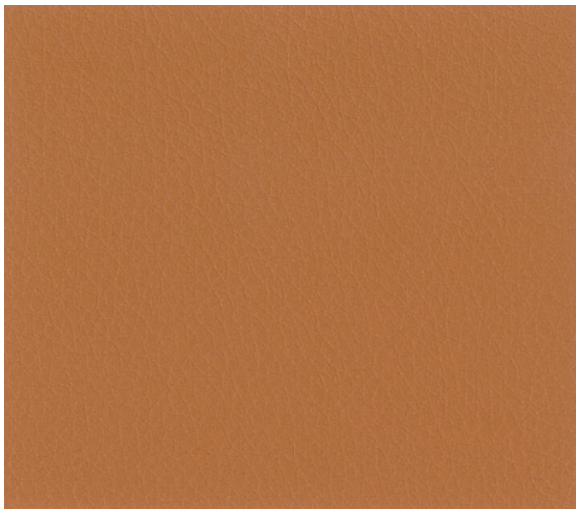
Safe セーフ

タイプ：PVC

規格：135cm×30m乱

裏地：メリヤス

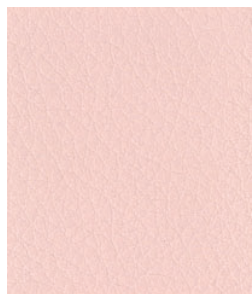
上代：¥2,900/m



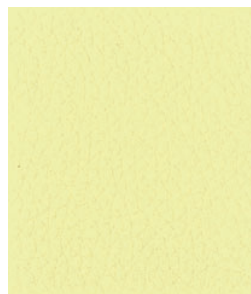
SF-17 キャロット



SF-01 エクリュ



SF-05 サクラ



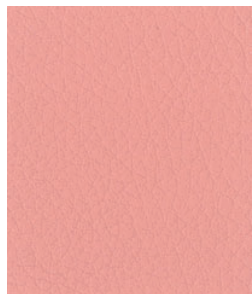
SF-09 クリームイエロー



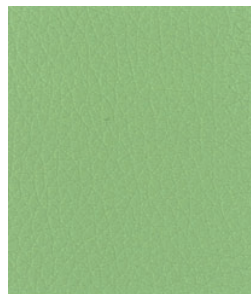
SF-13 ライトサックス



SF-02 ベージュ



SF-06 サーモンピンク



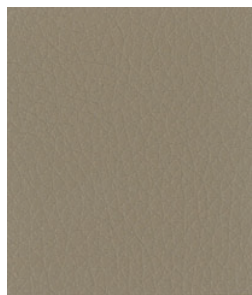
SF-10 ライム



SF-14 ラベンダー



SF-03 オークル



SF-07 サンド



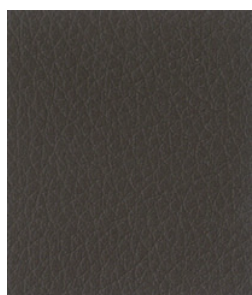
SF-11 シーグリーン



SF-15 スレートブルー



SF-04 ココア



SF-08 チョコ



SF-12 グレー



SF-16 ブラック

REACH規制 (SVHC) 対応品

— 人の健康と環境の高レベル保護 —

REACH(Registration, Evaluation, Authorisation and Restriction of Chemicals/リーチ/リーチ法)は、人の健康や環境の保護のために、化学物質とその安全な使用・取扱・用途を管理する欧州議会及び欧州理事会規則である。また、EU市場内での物質の自由な流通により、競争力と技術革新を強化することも目的にしている。
(もちろん、RoHS指令<RoHS2>にも対応しています。)

商品特徴

ノンフタル酸配合 玩具基準に準じる商品

食品衛生法に基づく指定おもちゃ、規制対象6種フタル酸エステル規格値以下

難色移行 皮革、化学繊維等染料の色移行が少ない

難可塑剤移行 ABS、PS樹脂に対して可塑剤の移行が少ない

耐アルコール

難燃 JABIA V1630

抗菌 防カビ ASTM G-21A

耐次亜塩素酸ナトリウム

防汚

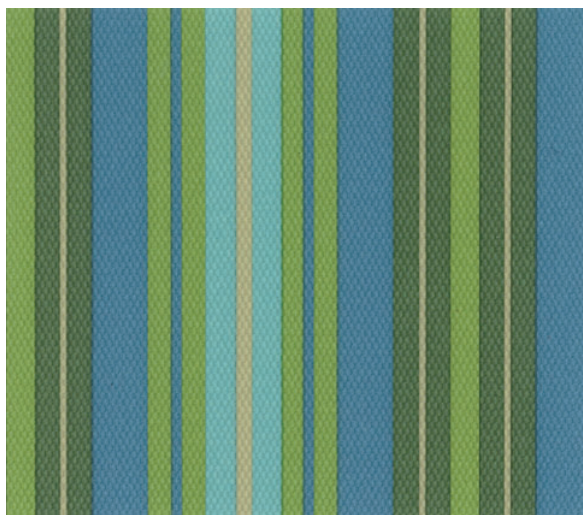
Safe line セーフライン

タイプ：PVC

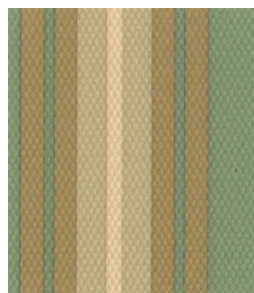
規格：135cm×30m乱

裏地：メリヤス

上代：¥3,900/m



SL-01 ブルーグリーン



SL-02 グリーン



SL-03 ブラウン

物性測定値 (実測値)

試験項目	測定値		試験方法
引張強度 (N)	タテ	574.0	JIS K-6772 7.4
	ヨコ	175.0	
引裂強度 (N)	タテ	49.0	JIS K-6772 7.5
	ヨコ	53.0	
剥離強度 (N)	タテ	25.5	JIS K-6772 7.6
	ヨコ	24.5	
摩擦色落ち (級)	乾式	5	JIS K-6772 7.7.1
汗摩擦 (級)		5	JIS K-6772 7.7.2
不粘着性		異常なし	JIS K-6772 7.7.3
耐寒性		ひび及び割れ無し	JIS K-6772 7.9
老化性	タテ	ひび及び割れ無し	JIS K-6772 7.10
	ヨコ	ひび及び割れ無し	
耐光性 (級)	変退色	4	JIS K-6772 7.11
耐硫化性 (級)	汚染	4	JIS K-6772 7.12
摩耗強度	摩耗減量	0%	JIS L-1096 8.17
	外観変化	なし	
耐アルコール性 (級)	変退色	4-5	JIS L-0849 II型
	形状変化	異常なし	
耐次亜塩素酸ナトリウム (級)	変退色	4-5	JIS L-0849 II型
	形状変化	異常なし	

※ 測定値は実測値であり、保証値ではありません。

東京シンコーレザー株式会社
TOKYO SINCO LEATHER CO.,LTD.

〒116-8533 東京都荒川区東日暮里4-12-1

tel:03-3803-0151 fax:03-3803-6807

<http://www.tky-sincol.co.jp>



RB-E04004